

## Aplicaciones y Usos



Residencial



Negocios y áreas  
comerciales



Escuelas y espacios  
institucionales



Proyectos arquitectónicos  
modernos



Parques, jardines y áreas  
recreativas



Naves industriales y  
bodegas

# MALLA CLÁSICA

## Descripción

Nuestra reja tradicional con diseño clásico y funcional. Su **doble** en forma de "V" aporta rigidez estructural, mientras que su estructura de acero galvanizado garantiza durabilidad y seguridad. Ideal para quienes buscan una solución **económica** sin sacrificar resistencia ni estética.

## Ventajas Destacadas

- ✓ Diseño funcional con doblez en "V" para mayor rigidez
- ✓ Precio competitivo
- ✓ Compatible con cualquier tipo de proyecto
- ✓ Fácil instalación y bajo mantenimiento
- ✓ Fabricada con acero galvanizado

## ¡Cotiza Ahora!

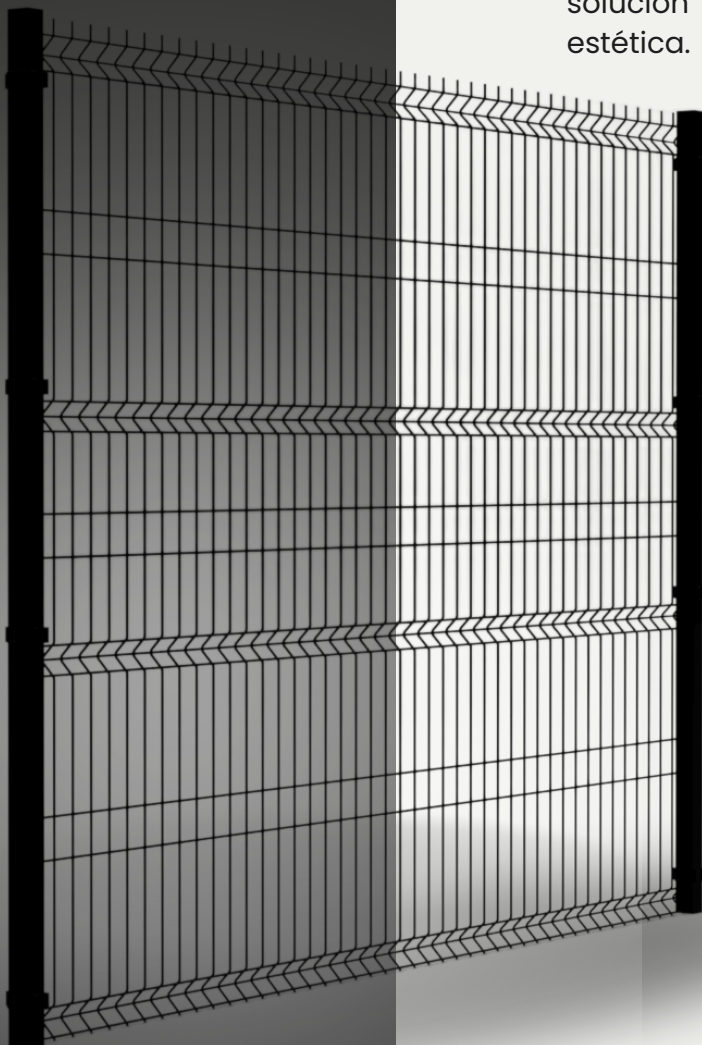
+52 (81) 2319 7609



ventas@metromalla.com

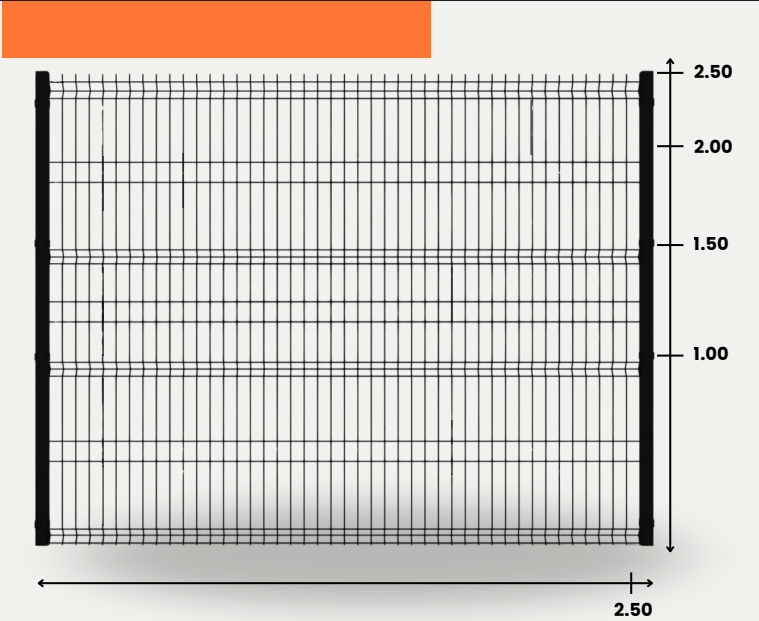


Privada Adolfo López Mateos 117, Col.  
Colonial Lagrange, C.P, 66490, Nuevo  
León, México.



# Ficha de Dimensiones

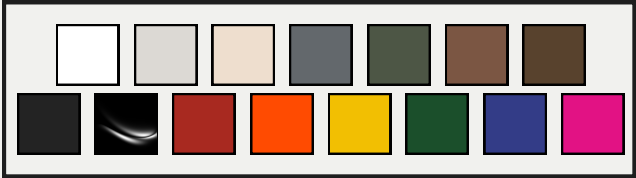
Alturas (m)	Largos (m)	Calibre
1.00	2.50	6
1.50	2.50	6
2.00	2.50	6
2.20	2.50	6
2.50	2.50	6



# Pintura Electrostática

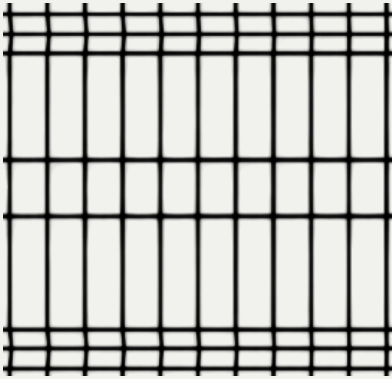


# Colores Disponibles



Aplica para medidas menores de 2.00mts

# Cuadrícula





## Componentes y Accesorios

Componente	Descripción	Imagen
<b>Tapa de Polipropileno</b>	Elemento de cierre para la parte superior del poste. Evita la entrada de residuos, prolongando la vida útil del acero y dando un acabado limpio y estético.	
<b>Abrazadera Metálica</b>	Pieza diseñada para sujetar firmemente la reja al poste. Su forma permite un anclaje seguro, resistente a vibraciones o movimientos, y facilita el montaje del sistema modular de MetroMalla.	
<b>Poste de Acero Galvanizado</b>	Estructura vertical principal que sostiene la reja. Fabricado en PTR galvanizado para resistir la intemperie, la corrosión y asegurar la firmeza estructural del perímetro.	

