

## Aplicaciones y Usos



Residencial y comercial



Jardines y paisajismo



Separaciones de espacio



Banca para sentarse



Fogatas y fosos



Fachadas con apariencia natural



Elemento decorativo

# Bloque Gavión

## Descripción

Estructura metálica tipo **caja** que puedes rellenar con piedras decorativas. Su tamaño compacto lo hace ideal para darle un toque único a jardines, bardas o áreas comunes. Es resistente, duradero y fácil de instalar, ideal para proyectos que requieren resistencia estructural y estética decorativa.

## Ventajas Destacadas

- ✓ Diseño exclusivo Metromalla
- ✓ Diseño compacto, modular y estético
- ✓ Alta resistencia estructural
- ✓ Fácil de instalar sin herramientas especiales
- ✓ 15 colores disponibles para combinar

## ¡Cotiza Ahora!

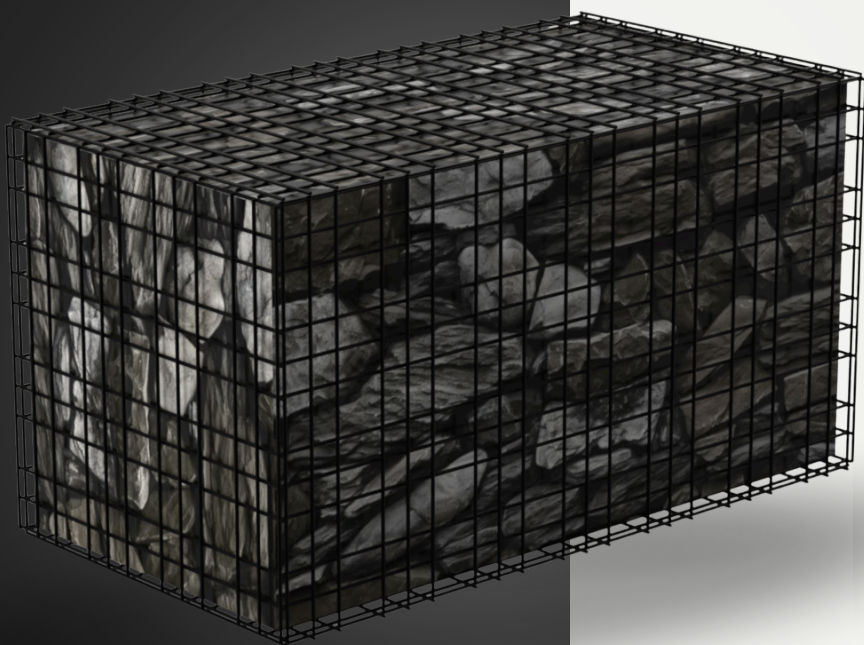
+52 (81) 2319 7609



ventas@metromalla.com

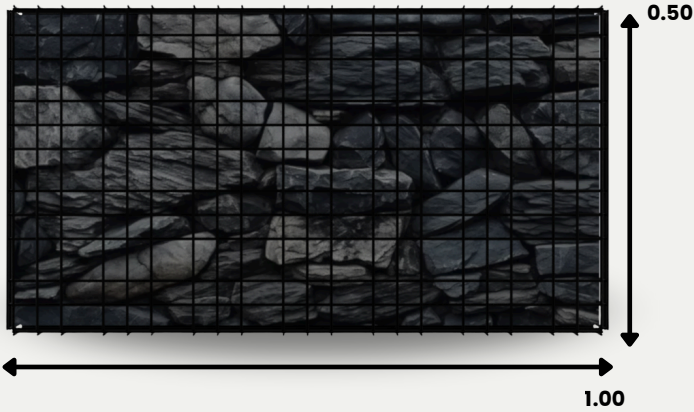


Privada Adolfo López Mateos 117, Col. Colonial Lagrange, C.P. 66490, Nuevo León, México.



# Ficha de Dimensiones

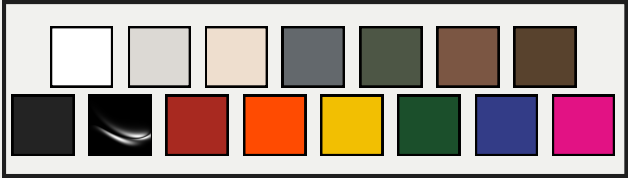
Alturas (m)	Largos (m)	Anchos (m)
0.50	1.00	0.50



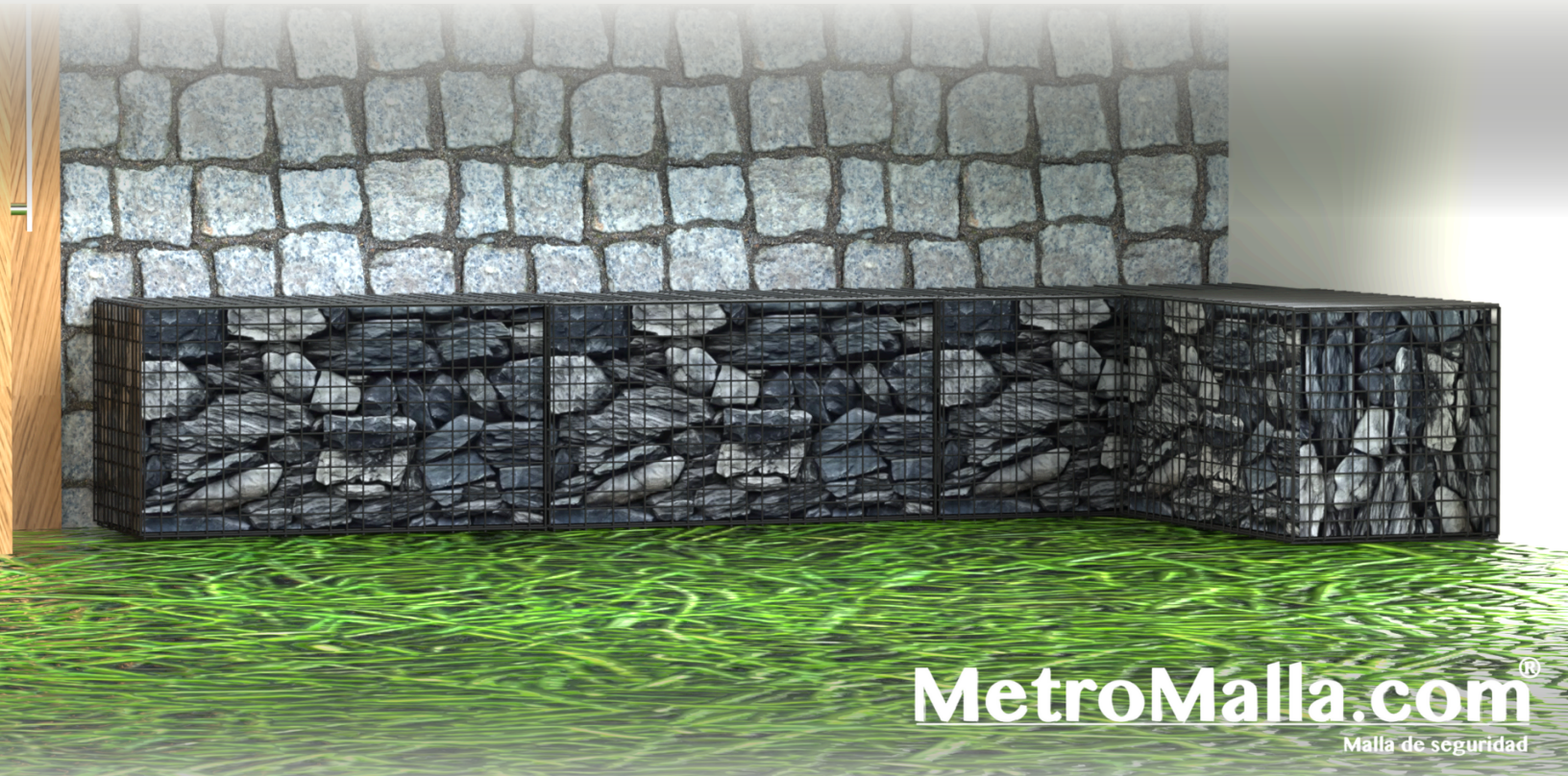
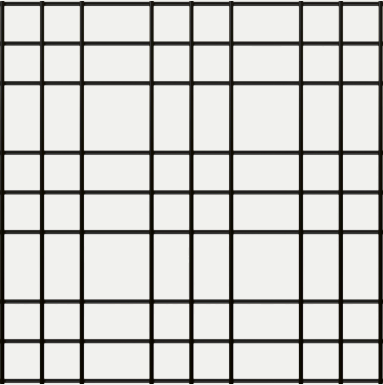
# Pintura Electrostática



# Colores Disponibles



# Cuadrícula





## Componentes y Accesorios

Componente	Descripción	Imagen
<b>Bloque Gavión</b>	Estructura metálica rectangular fabricada con malla galvanizada, lista para rellenarse con piedras. Diseñada para formar muros, divisiones o elementos decorativos con estilo natural y resistente.	
<b>Grilletes</b>	Piezas de unión metálicas que permiten conectar firmemente los paneles del bloque entre sí, asegurando estabilidad estructural y facilidad de armado.	
<b>Tensores</b>	Varillas que se colocan en el interior del bloque para mantener la forma y evitar que las paredes se deformen con el peso de las piedras. Aumentan la resistencia del gavión.	

